

1. 適用於全世界工業用型 CB 閉鎖裝置。
2. ON/OFF 兩個位置皆可上鎖。
3. KEY 編號可依客戶指定要求，易於辨識。
4. 可固定於盤體，合乎法規為永久性的組件。
5. 閉鎖裝置與斷路器之間為合乎法規的適當位置。
6. 緊急狀況可破壞應變，斷路器可送電或斷電動作。
7. 維修補助接點可加裝，以利盤面指示及遠端監控。



型號：

SKD □ — 100 / □ — □
 ① ② ③ ④ ⑤

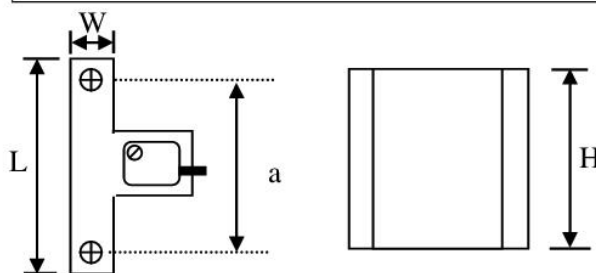
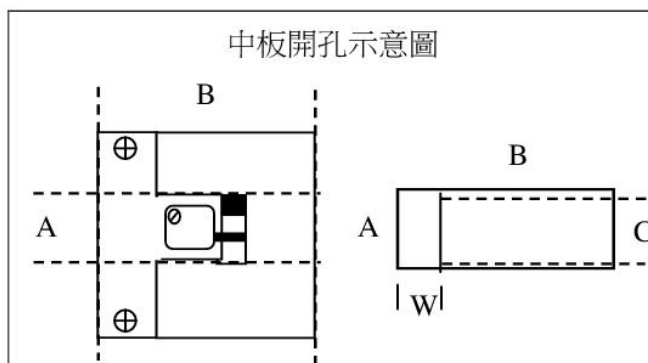
Ex：MCCB 不可擋住銘牌，原則上，一般使用 AL。
 ELCB 不擋住漏電 TEST 部分，一般使用 AR。

- ① SKD：閉鎖裝置 ④ □：無維修補助接點
- ② 空白：1 Key 1C：維修補助接點
- 3：3 Keys ⑤ AR：外掛式右邊
- ③ 100：100mm AL：外掛式左邊
- 130：130mm
- 155：155mm

使用範例：



註 1：左邊、右邊要註明。
 註 2：維修接點可要求。



維修補助接點外觀



	L	W	H	a	φ
SKD-100	100	10	60/68	84	
SKD-130	130	10	60/68	111	
SKD-155	155	10	60/68	132	4

※C：名牌尺寸 A 至 C 的間距，上下各 7mm。
 ※依 CB 尺寸，可追加墊高片與 CB 同高度。
 ※請註明左右邊，測試孔要保留。